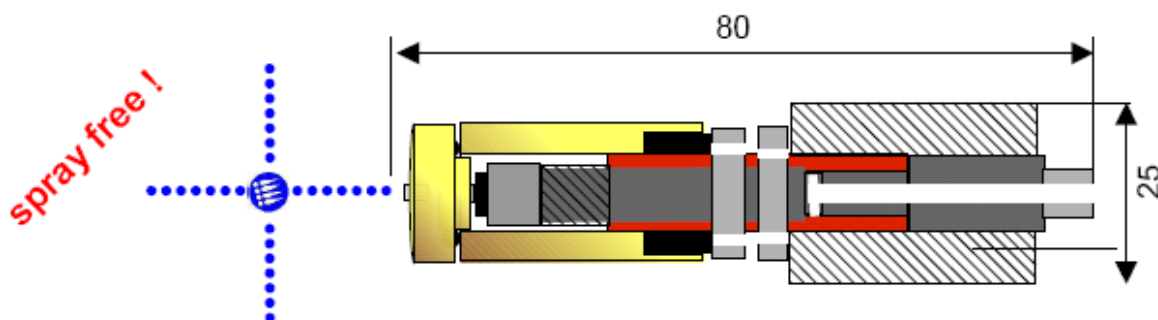


# Značící bodový systém JET-PEN



**JET-PEN: flexibilní a použitelný v jakékoli pozici**

**Variabilní bezkontaktní systém pro označování správných, či kvalitativně schválených dobrých dílů ve Vaší výrobě.**

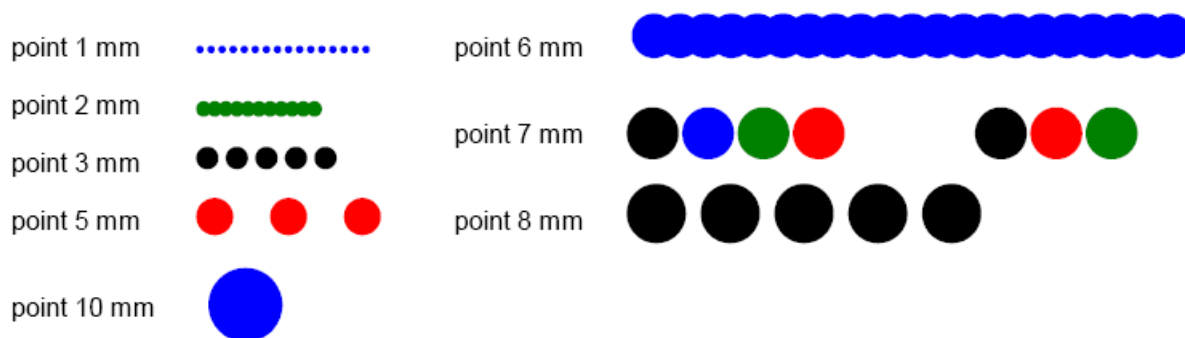
Se systémem JET-PEN typ 100 a 200, navrženém na základech současné INK jet technologie, Vám představujeme dvě systémové řady bezkontaktní technologie v nejvyšší kvalitě provedení.

Bodový značící systém JET-PEN pracuje absolutně precizně a je velmi flexibilní, pracuje bez tak typických inkoustových skvrn a jiných nepříjemných efektů.

## Příklady aplikací přesného použití JET-PEN systému.

- označování kvality a bezpečnosti
- označování dobrých a špatných kusů
- předznačení bodových svarů
- označení detekovaných chyb
- značení pomoci při instalaci
- řezné čáry z UV-inkoustu
- popisování jednotek
- teplotní změny barev
- barevné kódy
- označování délek

Je Možno zvolit jakýkoli vzor bodového potisku, který je bezkontaktně značen na Váš výrobek v různé velikosti bodů závisující na jednotlivé aplikaci v rozmezí od 1 do 10 milimetrů.



**Jednoduše označí bez jakéhokoli druhu mlhy. Bezkontaktní, použitelné ve vzdálenosti 0,1 až 40 milimetrů od výrobku v závislosti na konkrétním použití.**

Správné a čisté značení mnoha různými barvami, v současné době schopné fungovat s jakoukoli tekutinou jako médiem tak dlouho, dokud se dá ještě považovat za tekutinu.

## Inkousty a jiné tekutiny:

Inkousty na savé i nesavé materiály (černý, červený, zelený, modrý a další spec.typy)

Pigmentové inkousty (bílý, žlutý, červený, zelený a další spec.typy)

UV – Inkousty v různých provedeních

Lepicí, tmelící a pájecí nátěrové hmoty, oleje, základovky, koncentráty.

Obchod montáží a servis strojních zařízení na značení a popis všech druhů výrobků a obalů.

## JET-PEN 100

Kompletní provozuschopný značicí systém

JET-PEN 100 seskládá ze tří částí:

- 1) elektronická řádicí jednotka
- 2) JET-PEN mechanismus s třímetrovým spojovacím kabelem
- 3) Inkoustový systém, standardně litrový. Na přání možnost 20 litrový nerezový



## JET-PEN 200

Rozšířitelný značicí systém JET-PEN 200 má možnost zapojit až 4 JET-PEN mechanismy a každý pracuje samostatně. Možnost rozšíření až na 8 systémů typu JET-PEN 200 a jejich externí ovládání z počítače.

### Ukázky vhodného použití našeho značicího systému JET-PEN:



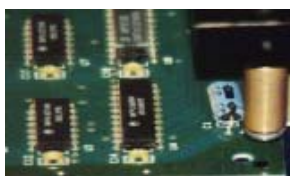
značení pneumatik



značení krytu motorů



robotizované značení



označování špatných kusů



značení kovů



označování dobrých kusů



značení profilů

### Technická data:

El. Napětí 220V, 50Hz; max. tlak vzduchu 1,6bar; jednotlivé body i spojitě tečkování; standardní propojovací kabel 3 metry, na přání až 50 metrů; frekvence až do 1,4 KHz

Váha: Ovládací panel 1,5 -3,3 kg

JET-PEN mechanismus 55 – 95g

Inkoustový systém 0,9 kg

Obchod montáží a servis strojních zařízení na značení a popis všech druhů výrobků a obalů.